



ON!Track smart tag AI T380

عربي

1.1 حول هذا المستند

- اقرأ هذه المستندات بالكامل قبل التشغيل. يعتبر هذا شرطا للعمل بشكل آمن والاستخدام بدون اختلالات.
- تراعى إرشادات الأمان والإرشادات التحذيرية الواردة في هذا المستند وعلى الجهاز.
- احتفظ بدليل الاستعمال دائما مع المنتج، ولا تعطي الجهاز لآخرين إلا مرفقا بهذا الدليل.

2.1 شرح العلامات

1.2.1 إرشادات تحذيرية

تنبه الإرشادات التحذيرية إلى الأخطار الناشئة عند التعامل مع المنتج. يتم استخدام الكلمات الدليلية التالية مصحوبة برمز:

⚠	خطر! تشير لخطر مباشر يؤدي لإصابات جسدية خطيرة أو إلى الوفاة.
⚠	تحذير! تشير لخطر محتمل قد يؤدي لإصابات جسدية خطيرة أو إلى الوفاة.
⚠	احترس! تشير لموقف خطر محتمل يمكن أن يؤدي لإصابات جسدية خفيفة أو أضرار مادية.

2.2.1 الرموز في المستند

يتم استخدام الرموز التالية في هذا المستند:

📖	قبل الاستخدام اقرأ دليل الاستعمال
ℹ	إرشادات الاستخدام ومعلومات أخرى مفيدة

3.2.1 الرموز في الصور

تستخدم الرموز التالية في الرسوم التوضيحية:

2	تشير هذه الأعداد إلى الصورة المعنية في بداية هذا الدليل.
3	ترقيم الصور يمثل ترتيب خطوات العمل في الصور، وقد يختلف عن ترقيم خطوات العمل في النص.
①	يتم استخدام أرقام المواضع في صورة العرض العام وهي تشير إلى أرقام تعليق الصورة في فصل عرض عام للمنتج.
!👁	ينبغي أن تسترعي هذه العلامة اهتماما خاصا عند التعامل مع المنتج.

3.1 معلومات المنتج

منتجات Hilti مصممة للمستخدمين المحترفين ويقصر استعمالها وصيانتها وإصلاحها على الأشخاص المعتمدين والمدربين جيدا. هؤلاء الأشخاص يجب أن يكونوا قد تلقوا تدريباً خاصاً على الأخطار الطارئة. قد يتسبب المنتج وأدواته المساعدة في حدوث أخطار إذا تم التعامل معها بشكل غير سليم فنياً من قبل أشخاص غير مدربين أو تم استخدامها بشكل غير مطابق للتعليمات.

4.1 بيان المطابقة

نقر على مسؤوليتنا الفردية بأن المنتج المشروع هنا متوافقة مع التشريعات والمواصفات المعمول بها. تجد صورة لبيان المطابقة في نهاية هذا المستند.

المستندات الفنية محفوظة هنا:

Hilti Entwicklungsgesellschaft mbH | Zulassung Geräte | Hiltistraße 6 | 86916 Kaufering, DE

1.2 إرشادات عامة للسلامة

احرص على قراءة جميع إرشادات السلامة والتعليمات لاستخدامها عند الحاجة إليها فيما بعد. احتفظ بجميع مستندات إرشادات السلامة والتعليمات لاستخدامها عند الحاجة إليها فيما بعد.

إرشادات عامة للسلامة

- ◀ لا تقم بتغطية لوحات الصنع أو أية ملصقات أخرى.
- ◀ لا تقم بتغطية أي فتحات بالجسم الخارجي.
- ◀ لا تؤثر سلباً على وظائف المفاتيح، وحدات العرض ومصابيح التحذير.
- ◀ يتعين مراجعة توافق المادة اللاصقة مع موضع الشغل قبل وضع ON!Track smart tag، وذلك لتجنب بهتان اللون والتفاعلات الكيميائية.
- ◀ احرص على إبعاده عن متناول الأطفال.

3 الشرح

1.3 الاستخدام المطابق للتعليمات

يتيح Hilti ON!Track smart tag AI T380 إمكانية تمييز مادة التشغيل عبر إشارة البلوتوث أو إشارة NFC أو الباركود ثنائي الأبعاد. يقوم AI T380 بإرسال إشارة لاسلكية مستمرة بعد التفعيل، حيث تتيح لمستخدم Hilti ON!Track حل النظام وتحديد الموقع. توفر Hilti تطبيقات جوال عبر الإنترنت لإتاحة إدارة مادة التشغيل. بطارية Hilti ON!Track smart tag AI T380 غير قابلة للتغيير.

2.3 مجموعة التجهيزات الموردة

x AI T380 20
1 دليل استعمال

3.3 الملحقات التكميلية

يوفر Hilti مهايئ إضافي لتثبيت AI T380 بأحد الكابلات أو تعليقه بأحد الأشياء.

4.3 علامات الكلمات والصور التابعة للأطراف الأخرى

علامات الكلمات Bluetooth® والإشعارات * عبارة عن علامات تجارية مسجلة خاضعة لملكية Bluetooth SIG, Inc. ويتم الترخيص لاستخدام هذه العلامات التجارية بواسطة Hilti. Android™ و Chrome™ هي علامات تجارية خاضعة لملكية Google Inc. iPhone® و iOS هي علامات تجارية خاضعة لملكية Apple Inc. جميع العلامات التجارية وعلامات الكلمات الأخرى المستخدمة هي علامات مملوكة لأصحابها المعنيين حتى وإن لم يتم تمييزها بعلامة صريحة.

4 الاشتراطات

1.4 الاشتراطات

للتمكن من استغلال الكفاءة الوظيفية للجهاز AI T380، يلزم استخدام التطبيق Hilti ON!Track. يلزم وجود اسم مستخدم وكلمة مرور للتمكن من استخدام التطبيق وفقاً لذلك. يجب الالتزام بالحد الأدنى للمتطلبات التالية:

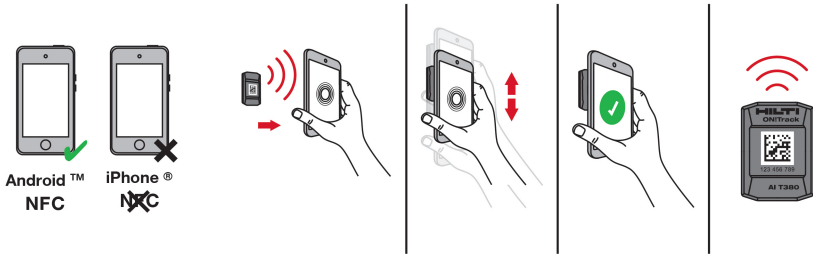
متطلبات النظام

هاتف ذكي / تابلت	إصدار Android™ 5 (فما فوق) إصدار iOS® 10 (فما فوق) متوافق مع الأجهزة Bluetooth low energy
Near Field Communication (NFC)	ضروري للتفعيل وإيقاف الفعالية غير مدعومة من جهاز iPhone®
المتصفح	إنترنت اكسبلورر أو Chrome™

للاطلاع على معلومات تفصيلية حول Hilti ON!Track، يرجى الاتصال بخدمة Hilti أو زيارة <http://ontrack.hilti.com>.



1.5 المواصفات الفنية	
فئة الحماية	IP 67
الأبعاد	38 مم x 28 مم x 11 مم (1.5 بوصة x 1.1 بوصة x 0.4 بوصة)
درجة حرارة التشغيل	-20° م ... 65° م (-4° ف ... 149° ف)
درجة حرارة التخزين	-25° م ... 80° م (-13° ف ... 176° ف)
البطارية (غير قابلة للتغيير)	بطارية خلووية CR2032
مدة التشغيل (في درجة حرارة الغرفة)	3 أعوام
معييار الاتصال	Bluetooth® 4.0
نطاق الإشارة (يمكن أن تتغير بشكل كبير وفقا للظروف الخارجية)	30 م (98 قدم — 10 بوصة)
المسافة بين الإشارات	5 ثانية
التردد	2,402 ميجاهرتز ... 2,480 ميجاهرتز
أقصى قدرة إرسال صادرة	3.20 مللي واط

6 الاستعمال
1.6 التفعيل


1. ابدأ تشغيل التطبيق Hilti ON!Track واختر من القائمة **تفعيل**.

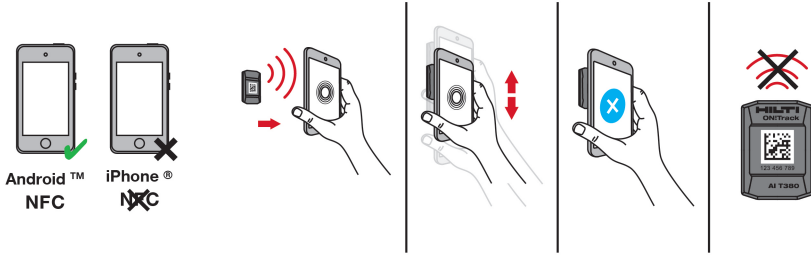
يتم توريد ON!Track smart tag في حالة متوقفة وبالتالي يجب تفعيله أولاً. لا يتم التفعيل إلا مع أجهزة الأندرويد المزودة بخاصية NFC.

2. قم بتثبيت ON!Track smart tag لغرض التفعيل من ظهر هاتفك الذكي، بحيث يتلامس الاثنان معاً.

3. قم بتحريك ON!Track smart tag عبر الجانب الخلفي لهاتفك الذكي للعثور على هوائي NFC.

يختلف مكان هوائي NFC حسب كل هاتف ذكي. من خلال تحريك ON!Track smart tag من الجانب الخلفي لهاتفك الذكي، قم بالبحث عن المكان الصحيح للتفعيل.

4. بمجرد تفعيل ON!Track smart tag، سوف تتلقى رسالة تأكيد على هاتفك الذكي.



1. ابدأ تشغيل التطبيق **Hilti ON!Track** واختر من القائمة **إيقاف الفعالية**.

لا يتم إيقاف الفعالية إلا مع أجهزة الأندرويد المزودة بخاصية NFC.

2. قم بتثبيت ON!Track smart tag لإيقاف الفعالية من ظهر هاتفك الذكي، بحيث يتلامس الاثنان معا.

3. قم بتحريك ON!Track smart tag عبر الجانب الخلفي لهاتفك الذكي للعثور على هوائي NFC.

يختلف مكان هوائي NFC حسب كل هاتف ذكي. من خلال تحريك ON!Track smart tag من الجانب الخلفي للهاتف الذكي، قم بالبحث عن المكان الصحيح لإيقاف الفعالية.

4. بمجرد إيقاف فعالية ON!Track smart tag، سوف تتلقى رسالة تأكيد على هاتفك الذكي.

7 النقل

أوقف فعالية Hilti ON!Track smart tag AI T380 عند النقل في الطائرة.

عند السفر بالطائرة، يجب مراعاة قيود الاستخدام المعنية بالأجهزة الإلكترونية الخاصة و **Bluetooth** التي تفرضها شركة الطيران المعنية.

8 مواصفة RoHS (مواصفة تقييد استخدام المواد الخطيرة)

تجد جدولاً بالمواد الخطرة تحت الرابط التالي: qr.hilti.com/r7068430.

تجد رابط خاص بجدول المواد التي تخص المواصفة RoHS في نهاية هذا المستند على هيئة كود QR.

9 التكوين

Hilti ON!Track smart tag AI T380 يحتوي على بطارية.

لا تقم بإلقاء Hilti ON!Track smart tag AI T380 ضمن القمامة المنزلية وإنما تخلص منه وفقاً للتشريعات المحلية.

10 ضمان الجبة الصانعة

في حالة وجود أية استفسارات بخصوص شروط الضمان، يرجى التوجه إلى وكيل Hilti المحلي الذي تتعامل معه.



11 إرشاد لجنة الاتصالات الفيدرالية FCC (يسري في الولايات المتحدة الأمريكية) / إرشاد هيئة الصناعة الكندية IC (يسري في كندا)

أثبت هذا الجهاز في الاختبارات التي أجريت له التزامه بالقيم المحددة المقررة للأجهزة الرقمية من الفئة B في الفقرة 15 من تعليمات لجنة الاتصالات الفيدرالية FCC. توفر هذه القيم المحددة حماية كافية من الإشعاعات المشوشة عند التركيب في مناطق سكنية. فالأجهزة من هذا النوع تولد وتستخدم ترددات عالية ويمكنها أيضا إرسال هذه الترددات. ومن ثم فقد تتسبب هذه الأجهزة في حدوث تشويشات على الاستقبال اللاسلكي، إذا لم يتم تثبيتها وتشغيلها طبقا للتعليمات.

لا يمكن ضمان عدم إمكانية حدوث تشويشات مع بعض التركيبات المعينة. إذا تسبب هذا الجهاز في حدوث تشويشات في استقبال الراديو أو التليفزيون وهو ما يمكن التحقق منه عن طريق إيقاف الجهاز وإعادة تشغيله، فعلى المستخدم معالجة هذه التشويشات من خلال اتخاذ الإجراءات التالية:

- إعادة توجيهه هوائي الاستقبال أو نقله إلى مكان آخر.
- زيادة المسافة بين الجهاز ووحدة الاستقبال.
- توصيل الجهاز بمقبس دائرة كهربائية مختلفة عن الدائرة الكهربائية الموصل بها جهاز الاستقبال.
- طلب المساعدة من الوكيل الذي تتعامل معه أو فني أجهزة راديو وتليفزيون ذي خبرة.

التغييرات أو التعديلات التي لم يتم التصريح بها صراحة من Hilti يمكن أن تقيد حق المستخدم في تشغيل الجهاز.

هذا الجهاز يطابق الفقرة 15 من لوائح لجنة الاتصالات الفيدرالية FCC والمواصفة RSS-210 من المواصفة ISED.

يخضع التشغيل للشرطين التاليين:

- ينبغي ألا يولد هذا الجهاز أية أشعة ضارة.
- يجب أن يستقبل الجهاز كل الأشعة، بما في ذلك الأشعة التي تنتج عنها عمليات غير مرغوبة.





Hilti Aktiengesellschaft
Feldkircherstraße 100
9494 Schaan | Liechtenstein

AI T380 (01)

[2017]

2014/53/EU

EN ISO 12100

2011/65/EU

EN 60950-1:2006 + A11:2009 +
A1:2010 + A12:2011 + AC:2011 +
A2:2013

EN 301 489-1 V2.2.0 (Draft)

EN 301 489-3 V2.1.1 (Final Draft)

EN 301 489-17 V3.2.0 (Draft)

EN 300 328 V2.1.1

EN 300 330 V2.1.1

EN 62479:2010

Schaan, 12/2017

Paolo Luccini

Head of BA Quality and
Process-Management
BA Electric Tools & Accessories

Thomas Hillbrand

Head of BU Measuring Systems
BU Measuring Systems





Hilti Corporation
LI-9494 Schaan
Tel.: +423 234 21 11
Fax: +423 234 29 65
www.hilti.group



2164701



Hilti Connect



2182310